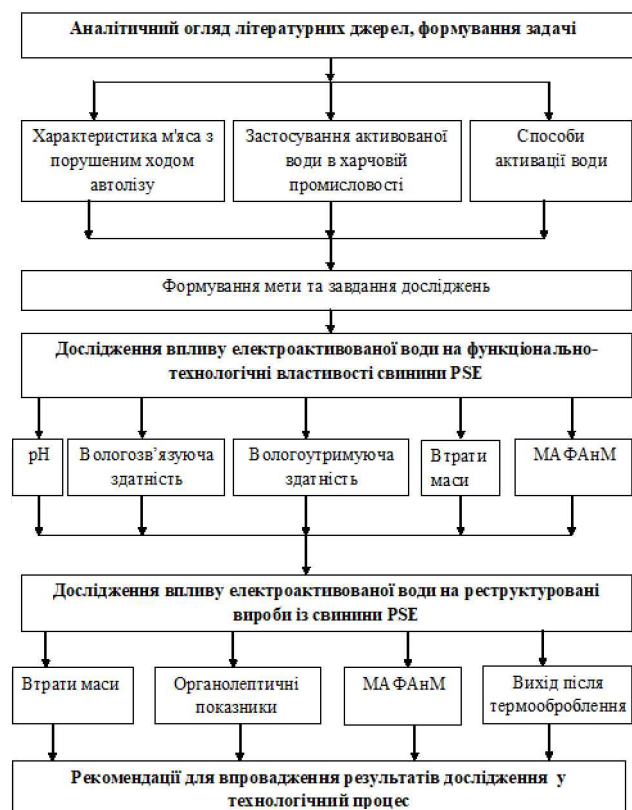


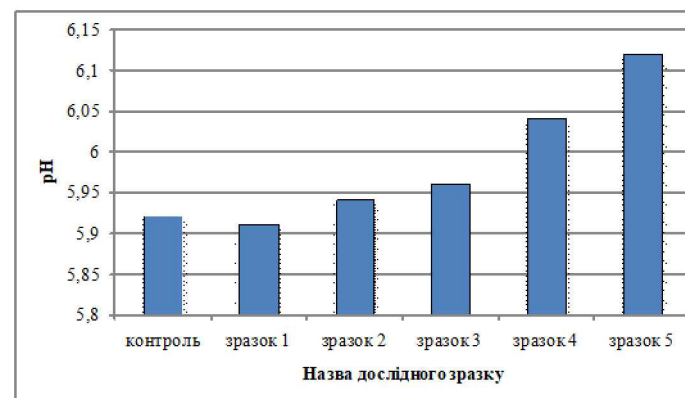
Схема аналітичних та експериментальних робіт



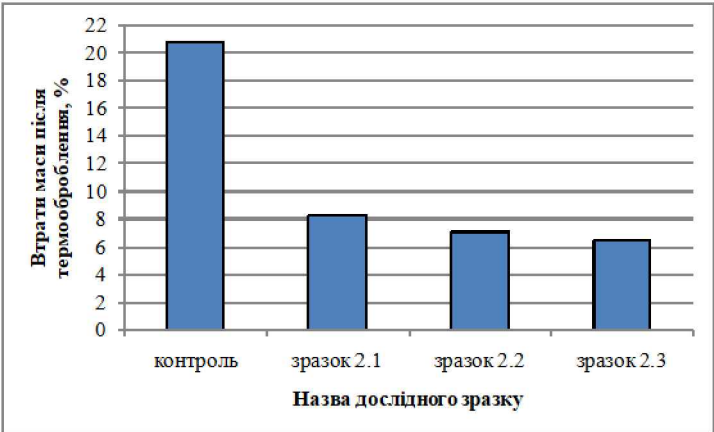
Вплив різних співвідношень католіту та аноліту на рН електроактивованої води

Зразки розчинів	pH
Контроль (водопровідна вода)	7,62
Розчин 1	6,47
Розчин 2	7,08
Розчин 3	7,96
Розчин 4	8,64
Розчин 5	9,72

Вплив електроактивованої води на рН фаршу

[illegible]

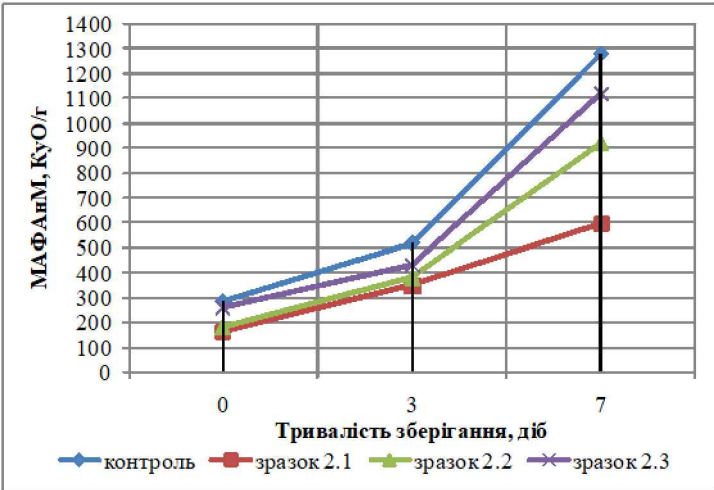
Вплив електроактивованої води на втрати маси при термообробці зразків реструктурованих виробів зі свинини



Вплив електроактивованої води на вихід після термооброблення зразків реструктурованих виробів зі свинини



Вплив електроактивованої води на кількість мезофільно-аеробних та факультативно-анаеробних мікроорганізмів у зразків реструктурованих виробів зі свинини

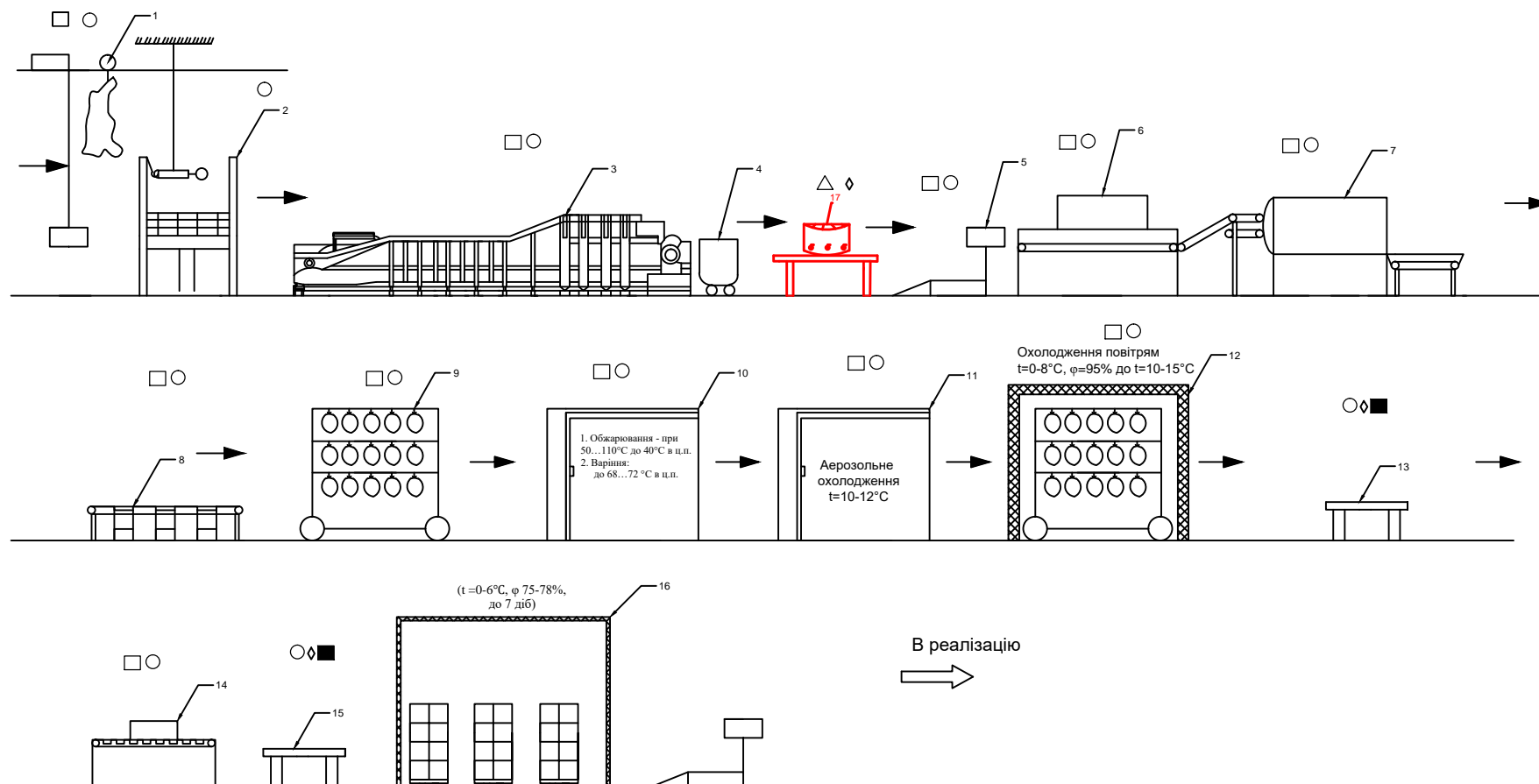


Оцінка органолептичних показників зразків залежно від термінів зберігання

Зразки	Показники					Загальна оцінка
	Зовнішній вигляд	Вид розрізу	Смак	Колір	Аромат	
0 днів зберігання						
Контроль	8	8	8	8	8	8
Зразок 2.1	9	9	9	9	9	9
Зразок 2.2	9	9	9	9	8	8,8
Зразок 2.3	9	9	6	7	7	7,6
3 днів зберігання						
Контроль	8	8	7	8	7	7,6
Зразок 2.1	9	9	9	8	8	8,4
Зразок 2.2	9	9	8	8	8	8,2
Зразок 2.3	8	7	6	7	7	7
7 днів зберігання						
Контроль	6	6	5	4	7	5,8
Зразок 2.1	9	9	8	8	8	8,4
Зразок 2.2	9	9	8	8	8	8,2
Зразок 2.3	8	7	5	6	7	6,6

КРМ.ТМРМП.0.805-03.11.1					
Зав. кафедр	М. Аксент'єв	Лектор	Доп. викладач	Метод. викладач	Метод. викладач
Зав. кафедр	Савицька О. М.	Лектор	Доп. викладач	Метод. викладач	Метод. викладач
Результати дослідження				ОНТУ, пр. ТМ-71 каф. ТМРМП	

Технологічна схема виробництва реструктурованих виробів зі свинини



КРМ ТМРМП 0.805-03.11.1									
Тема: Розроблення ресурсоєфективної технології при виробництві реструктурованих м'ясних виробів									
назва	КРМ ТМРМП 0.805-03.11.1	автор	М.М.М.	рецензент	М.М.М.	затвердив	М.М.М.	затвердив	М.М.М.
затвердив	М.М.М.	затвердив	М.М.М.	затвердив	М.М.М.	затвердив	М.М.М.	затвердив	М.М.М.
затвердив	М.М.М.	затвердив	М.М.М.	затвердив	М.М.М.	затвердив	М.М.М.	затвердив	М.М.М.
Технологічна схема виробництва								ОНТУ, гр. ТМ-71 каф. ТМРМП	

ОСНОВНІ ТЕХНІКО-ЕКОНОМІЧНІ ПОКАЗНИКИ ПРОЕКТУ

Найменування показників	Значення показників
Інвестиції, тис. грн	1541,29
у тому числі:	
інвестиції на проведення прикладних науково-дослідних робіт (НДР), тис. грн.	1352,29
інвестиції у виробництво для впровадження результатів НДР, тис. грн.	102,60
інвестиції у маркетинг, тис. грн.	86,40
Приріст доходів у результаті реалізації проекту, тис. грн	594,00
Приріст витрат, тис. грн.	-63,64
Приріст прибутку, тис. грн.	657,64
Чистий прибуток від реалізації проекту, тис. грн.	539,27
Термін окупності проекту, років	2,9

КРМ.ТМРМІ.0.805-03.ІІ.1									
Тема: Розроблення ресурсозберігаючої технології при виробництві реструктурованих м'яких виробів									
Викладач	Попов А.І.	Методична група	Методична група	Методична група	Методична група	Методична група	Методична група	Методична група	Методична група
Викладач	Попов А.І.	Методична група	Методична група	Методична група	Методична група	Методична група	Методична група	Методична група	Методична група
Викладач	Попов А.І.	Методична група	Методична група	Методична група	Методична група	Методична група	Методична група	Методична група	Методична група
Викладач	Попов А.І.	Методична група	Методична група	Методична група	Методична група	Методична група	Методична група	Методична група	Методична група
Викладач	Попов А.І.	Методична група	Методична група	Методична група	Методична група	Методична група	Методична група	Методична група	Методична група
Викладач	Попов А.І.	Методична група	Методична група	Методична група	Методична група	Методична група	Методична група	Методична група	Методична група
Викладач	Попов А.І.	Методична група	Методична група	Методична група	Методична група	Методична група	Методична група	Методична група	Методична група
Викладач	Попов А.І.	Методична група	Методична група	Методична група	Методична група	Методична група	Методична група	Методична група	Методична група
Техніко-економічні показники								ОНТУ, м. ТМ-71 каф. ТМРМІ	